

# 変わりたい人募集

きっかけが欲しい!

再出発したい!

自分を磨きたい!

## 資格取得と就職準備

が出来る!

## 集中訓練プログラム 開講 !!

就職に向けて職場体験や合宿生活、資格取得講習に参加し、社会人基礎力を身に付けていきます。様々な体験を通して実際のスキルを身に付ける27日間の集中的なプログラムです。スタッフが進路について共に考え、プログラム終了後も継続的に相談が出来ます。

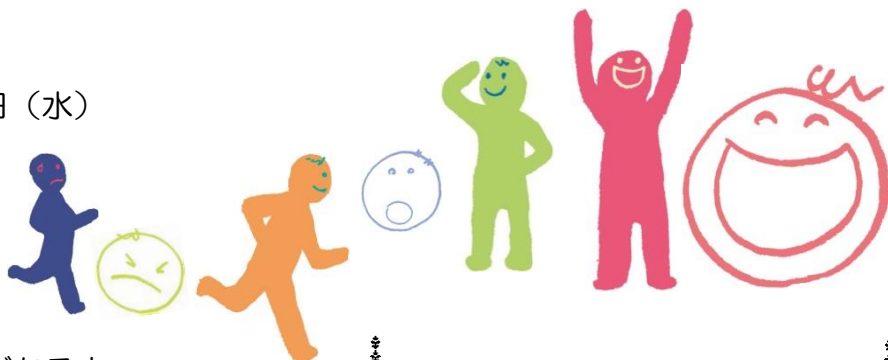
### 開講期間

平成28年9月1日(木) ~ 10月12日(水)

### 対象

以下の全てにあてはまる方

- ①15歳~39歳の方
- ②現在仕事についていない方  
また、通学もしていない方
- ③将来的に就職をしたいという意欲がある方
- ④過去に若者自立塾、合宿型自立プログラムを受講していない方



### 参加費

11,000円程度(合宿期間中の食費および宿泊費・テキスト代)

※その他、27日間の交通費や合宿期間以外の昼食代は別途実費負担となります

※資格取得受験希望者は、受験費が別途かかります

(防火管理者: 6,000円・P検定3級: 5,100円)

### 定員

8名 ※最少開催人数は3名

### 募集期間

平成28年7月1日(金) ~ 8月20日(土)

☆説明会開催☆  
7月7日(木) 13:30~  
26日(火) 13:00~  
8月も開催する予定です  
日時はお問い合わせください  
予約不要

参加に不安が大きい方、  
「まずは話を聞くだけ」という方、  
お気軽にご参加、お問合せください。  
希望者は講座実施施設や実習場所の見学も可能です。(合宿施設は不可)



プログラム詳細は裏面をご覧ください

### お問合せ・お申込み

## しおじり若者サポートステーション

〒399-0706 長野県塩尻市広丘原新田 2 8 2-2

※JR篠ノ井線「広丘駅」下車 徒歩15分

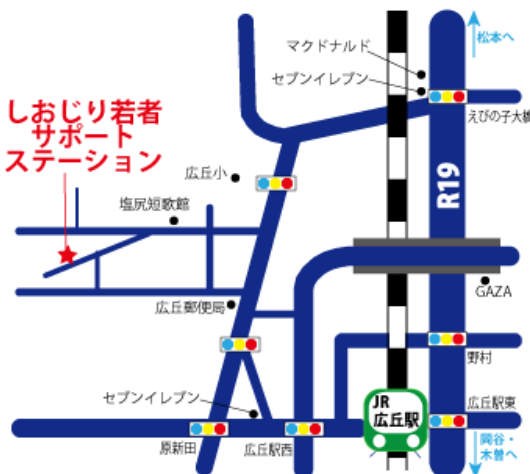
☎0263-54-6155 FAX0263-87-1375

<http://shiosapo.jpn.org/>

E-mail: [can@shiosapo.jpn.org](mailto:can@shiosapo.jpn.org)



※この事業は厚生労働省の委託事業になります



# カリキュラム

★土・日・祝日は休日となります。  
 ★事業所や関係機関の都合により、日程を変更する可能性があります。  
 ★本プログラムは、現在、厚生労働省の認定申請中です。認定が受けられない場合は実施見合わせや延期の可能性がありますので、予めご了承ください。  
 また、募集期間内に応募者が開催人数に満たない場合も同様となります。

<b>グループワーク・コミュニケーション訓練等</b>	ゲームや作業を通して、他者との心地よいコミュニケーションを体感します。自己紹介の仕方、自活の為の金銭感覚についての学習、ストレス対処法、コミュニケーションのあり方、職業人とのディスカッション等の講座を行います。
<b>社会参加訓練</b>	ジョブカフェを訪問し、プログラム期間中には実際に求人検索も行います。今後の就職活動のイメージを明確にします。 また、エコウォークを行い、ボランティア活動の体験もします。
<b>職場体験・職場実習</b>	実際の職場で様々な職業体験を行います。 (清掃業務・公園管理・喫茶業務・手作業体験) また、工場見学も行います。
<b>資格取得講座</b>	①2日間の講習に参加して、「防火管理者」の資格取得を目指します。 防火管理者とは…多数の人が利用する建物などの「火災による被害」を防止するため、防火管理に係る消防計画を作成し、防火管理上必要な業務(防火管理業務)を計画的に行う責任者をいいます。事業所によっては、有資格者の選任義務がある資格です。履歴書に書くこともできます。☆試験会場：松本市総合体育館 ②「P検」(ICTプロフィシエンシー検定試験)3級合格を目指します。 P検とは…一般的な企業で、入社時に要求されるICT(情報通信技術)活用スキルを取得する事が目的です。タイピング、文書処理、表計算等、一般企業で効率的に業務を遂行できるスキルを身に付けます。☆試験会場：塩尻情報プラザ
<b>就職活動の基礎知識講座</b>	応募書類の書き方や模擬面接など、実際の就職活動で必要な知識を学びます。また、書類作成や面接で問われる「自己PR」の作成も行います。自己理解を深め、自分らしい書類作成や面接が出来るように練習していきます。
<b>ビジネスマナー講座</b>	仕事における基本的なコミュニケーションや身だしなみ、第一印象について学びます。また、言葉遣いについても練習するので、実践ですぐに役立つ内容です。ロールプレイも行いながら、社会人のマナーを習慣づけていきます。
<b>合宿訓練</b>	4泊5日の共同生活を行い、生活リズムを整えると共に、他者とのかわりについて学びます。普段の生活とは異なる楽しいことも盛りだくさんです。 ☆合宿実施施設「信州スカイパーク内宿泊施設」〒390-1243松本市神林5300
<b>訓練成果発表会・アフターケア</b>	集中訓練で行った内容を洗い出し、感想や成功体験について発表します。訓練を通して自分の強みを理解し、応募書類に記入できるような自己PR文も作成します。訓練後も個別相談を実施し、今後の方向性や活動についてスタッフと共に整理していきます。
<b>その他</b>	体操やスポーツを通して、基礎的な体力を身に付けます。発声練習も行います。買い物や食事作りを行い、自立に必要なスキルと意識を身に付けます。都度ガイダンスを行うので、不安な面はすぐにスタッフに相談できます。

# 受講までの流れ

